

## Informe De Gestión De Servicio De Manejo De Plagas.

<b>Planta:</b> SHIROSAWA COMPANY	<b>RESPONSABLE DE PLANTA:</b>
<b>MES:</b> ENERO A DICIEMBRE 2025 <b>AREA:</b> Proceso PSE	<b>SUPERVISOR RESPONSABLE DE AREA:</b>

### MONITORE DE ROEDORES AREA EXTERNA (Estaciones de cebos).

Las ratas y ratones son los principales roedores que presentan plagas potenciales y reales en plantas procesadoras de alimentos. De no existir medidas de control para evitar la entrada y permanencia de estas plagas en las instalaciones dichos animales pueden consumir e contaminar tanto materiales primas como productos finalizados, comprometiendo la integridad de los mismos y generando importantes riesgos a la salud y bienestar de los consumidores.

Con la finalidad de monitorear la actividad de los roedores en la planta y tomar las medidas correctas necesarias, Se estableció en el área externa estaciones de cebos para el monitoreo de roedores, el cual rodea las áreas de confitería, extrusado, proceso.

#### Total de Estaciones en las Áreas

**Proceso:** E67 a E87 (21 estaciones)

#### Estas estaciones tienen como función:

1. Disuadir y reducir el acceso de los roedores a las instalaciones de la planta, por el medio del consumo de los cebos en las áreas externas.
2. Reducir población a través de la mortalidad generada a los alrededores que consuman el cebo.

#### Trampas Adhesivas (Internas)

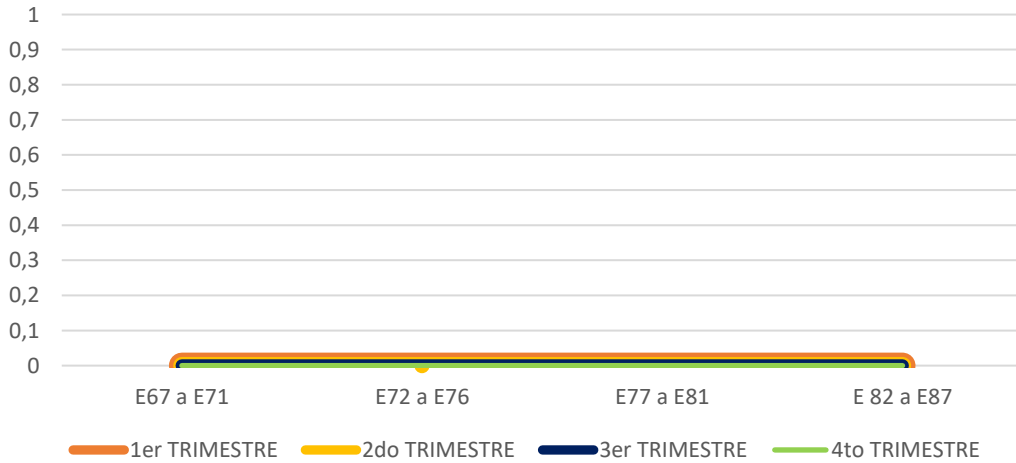
Así mismo se tiene en el área interna trampas adhesivas para la captura de insectos y /o roedores con la finalidad de monitorear la actividad de los mismos en la planta y tomar las medidas correctivas necesarias.

#### Total de Trampas Adhesivas (Internas)

**Proceso:** T48 a T71 (24 trampas)

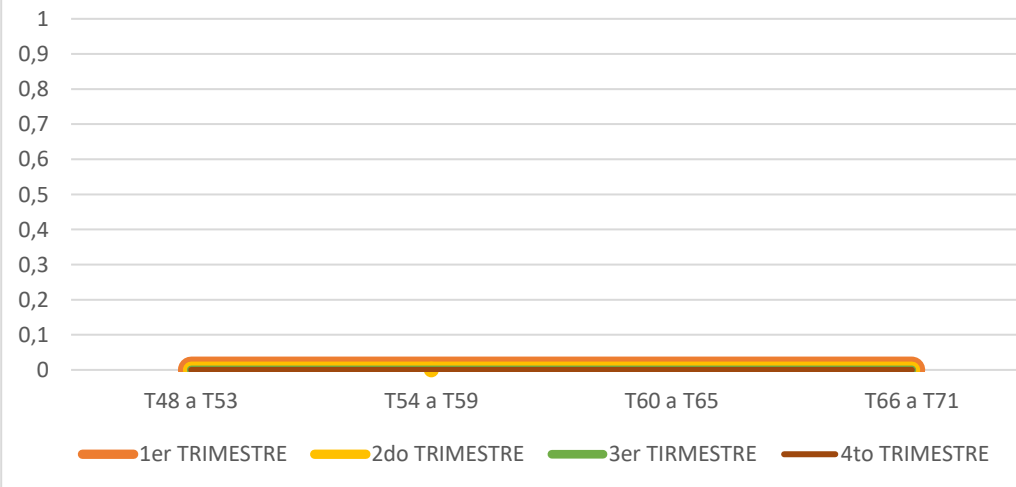
En el gráfico N°1 muestra los valores porcentuales de las estaciones de cebos con registro de consumo y el gráfico N°2 muestra los valores porcentuales de trampas adhesivas con registro de captura mensual y promedio anual, respectivamente.

## ANALISIS DE MOVIMIENTO DE ESTACIONES. CONSUMO DE CEBO.



**Observación:** La tendencia de consumo en las estaciones fue 0% en el año 2025.

## ANALISIS DE MOVIMIENTO DE ESTACIONES. TRAMPAS ADHESIVAS.



**Observación:** Trampas Adhesivas internas sin novedad durante el año 2025.