

Informe De Gestión De Servicio De Manejo De Plagas.

Planta: SHIROSAWA COMPANY	RESPONSABLE DE PLANTA:
MES: ENERO A DICIEMBRE 2025 AREA: Confitería, Extrusado, Deposito 7, Picoteo	SUPERVISOR RESPONSABLE DE AREA:

MONITORE DE ROEDORES AREA EXTERNA (Estaciones de cebos).

Las ratas y ratones son los principales roedores que presentan plagas potenciales y reales en plantas procesadoras de alimentos. De no existir medidas de control para evitar la entrada y permanencia de estas plagas en las instalaciones dichos animales pueden consumir e contaminar tanto materiales primas como productos finalizados, comprometiendo la integridad de los mismos y generando importantes riesgos a la salud y bienestar de los consumidores.

Con la finalidad de monitorear la actividad de los roedores en la planta y tomar las medidas correctas necesarias, Se estableció en el área externa estaciones de cebos para el monitoreo de roedores, el cual rodea las áreas de confitería, extrusado, proceso.

Total de Estaciones de cebos (Externas)

Confitería: 17 estaciones.
Extrusado: 19 estaciones.

Deposito 7: 2 estaciones
Picoteo: 6 estaciones

Estas estaciones tienen como función:

1. Disuadir y reducir el acceso de los roedores a las instalaciones de la planta, por el medio del consumo de los cebos en las áreas externas.
2. Reducir población a través de la mortalidad generada a los alrededores que consuman el cebo.

Trampas Adhesivas (Internas)

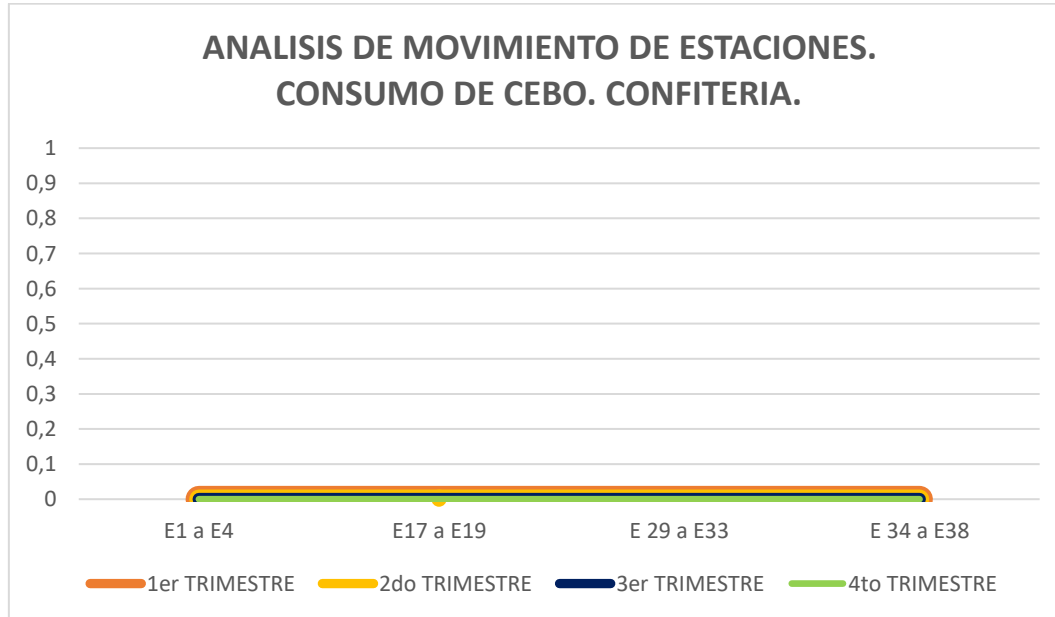
Así mismo se tiene en el área interna trampas adhesivas para la captura de insectos y /o roedores con la finalidad de monitorear la actividad de los mismos en la planta y tomar las medidas correctivas necesarias.

Total de Trampas Adhesivas (Internas)

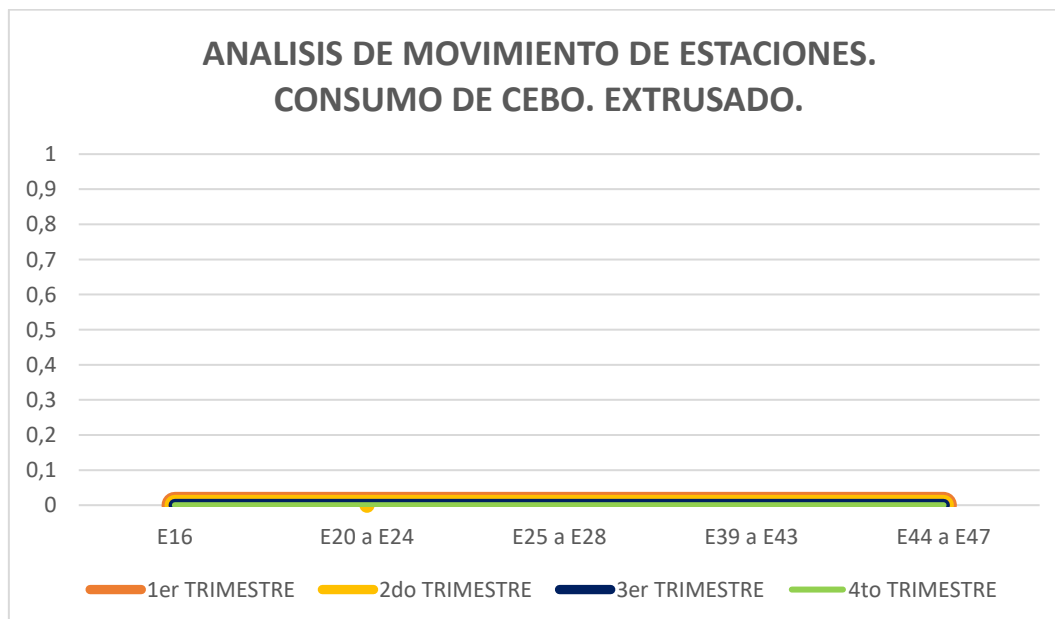
Confitería: 6 trampas
Extrusado: 10 trampas.

Deposito 7: 5 trampas.
Picoteo: 11 trampas.

En los siguientes gráficos se observa los valores porcentuales de las estaciones de cebos con registro de consumo y de trampas adhesivas con registro de captura por semana y promedio mensual, respectivamente.

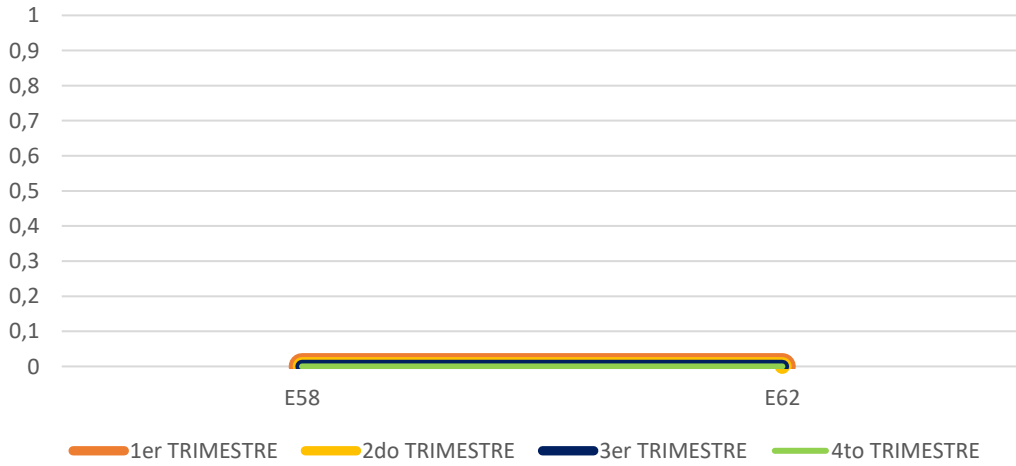


Observación: La tendencia de consumo fue en las estaciones 0% en el año 2025.



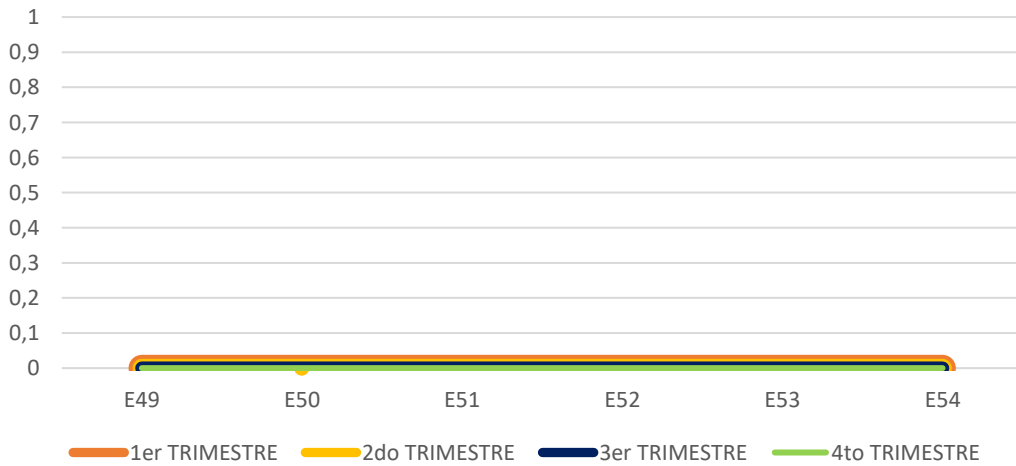
Observación: La tendencia de consumo fue en las estaciones 0% en el año 2025.

**ANALISIS DE MOVIMIENTO DE ESTACIONES.
CONSUMO DE CEBO. DEPOSITO 7.**



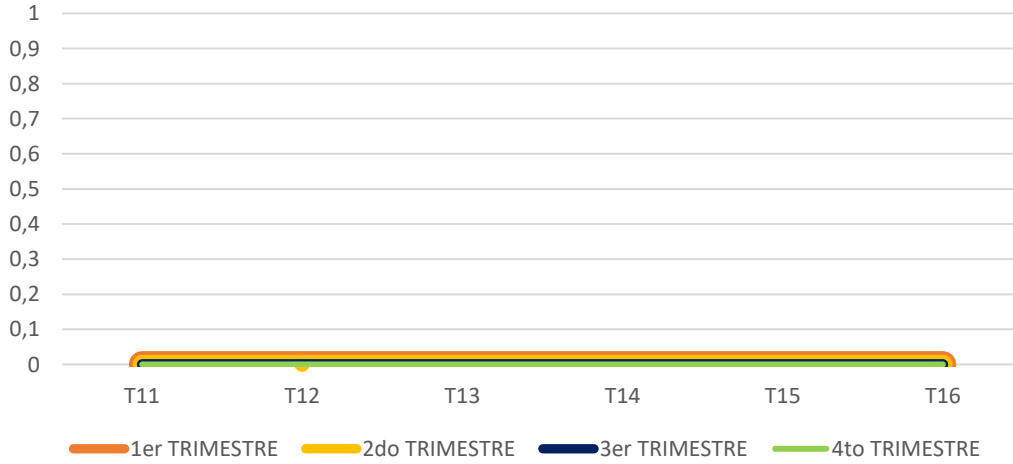
Observación: La tendencia de consumo fue en las estaciones 0% en el año 2025.

**ANALISIS DE MOVIMIENTO DE ESTACIONES.
CONSUMO DE CEBO. PICOTEO.**



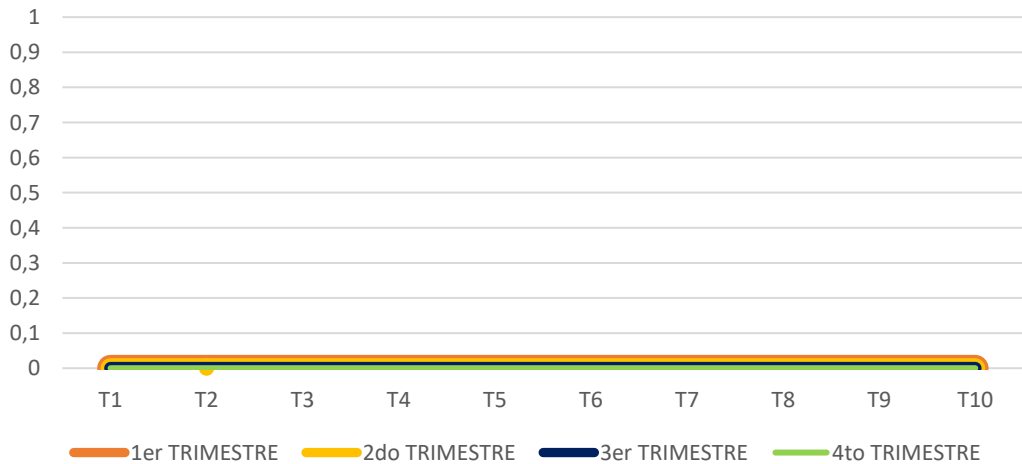
Observación: La tendencia de consumo fue en las estaciones 0% en el año 2025.

**ANALISIS DE MOVIMIENTO DE ESTACIONES.
TRAMPAS ADHESIVAS. CONFITERIA.**



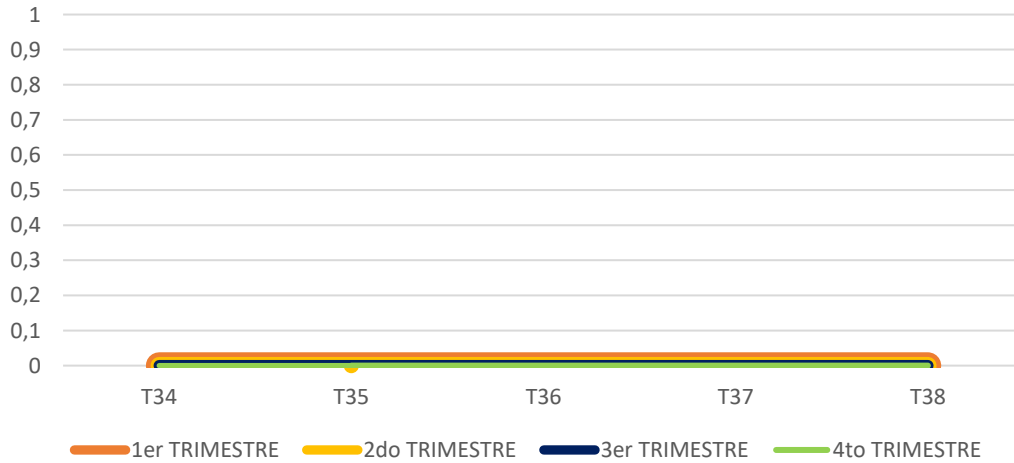
Observación: Trampas Adhesivas internas sin novedad durante el año 2025.

**ANALISIS DE MOVIMIENTO DE ESTACIONES.
TRAMPAS ADHESIVAS. EXTRUSADO.**



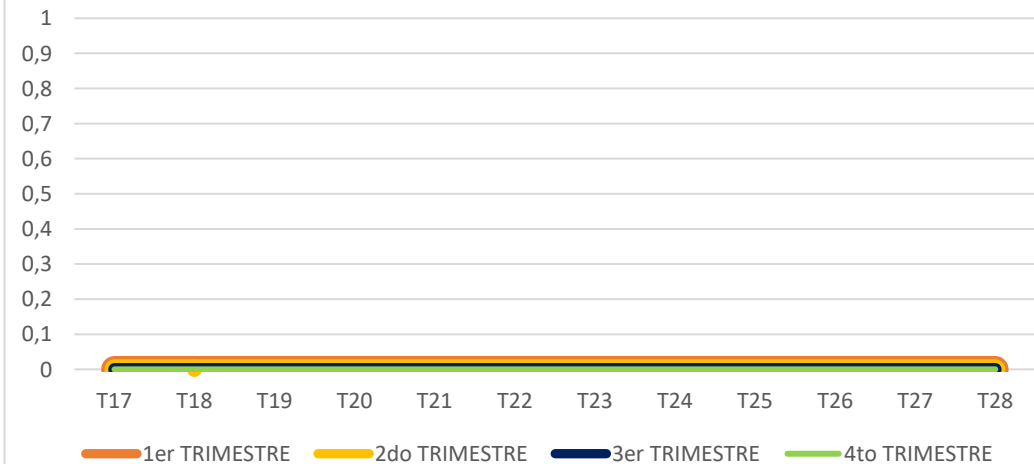
Observación: Trampas Adhesivas internas sin novedad durante el año 2025.

ANALISIS DE MOVIMIENTO DE ESTACIONES. TRAMPAS ADHESIVAS. DEPOSITO 7.



Observación: Trampas Adhesivas internas sin novedad durante el año 2025.

ANALISIS DE MOVIMIENTO DE ESTACIONES. TRAMPAS ADHESIVAS. PICOTEO.



Observación: Trampas Adhesivas internas sin novedad durante el año 2025.